

# BIOTOPE PEDAGOGIQUE DE PRÉ-GENEVOIS

## Bienvenue à Orbe

La Commune d'Orbe met à disposition des enseignants des écoles primaires et des associations locales, un espace vert en ville propice à l'éducation à l'environnement.

Ce biotope est dédié à la nature; les plantations et aménagements réalisés tout comme l'entretien favorisent le développement de la biodiversité. Il constitue également un lieu idéal pour observer, écouter, découvrir et apprendre.

Vous pouvez profiter du lieu librement ou au travers de l'une des offres d'activités pédagogiques (voir au verso).

Un projet proposé et mené en collaboration avec deux associations locales:



**ORBE**  
VILLE MOSAÏQUE

**Public** | Enfants et adultes

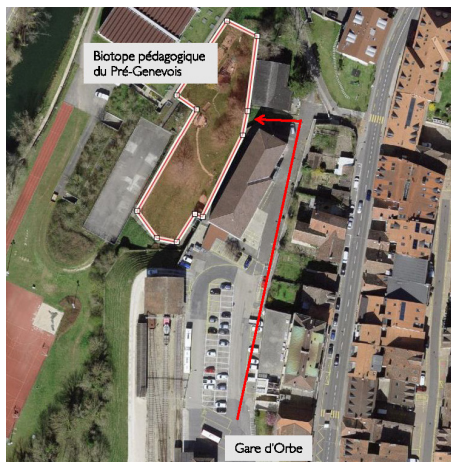
**Biodiversité** | verger, haie vive, rucher, hôtel à insectes, fleurs, abris pour la faune, etc.

**Surface** | 2'000 m<sup>2</sup>

**Emplacement** | En dessous du collège de Pré-Genevois

**Accès** | Libre, activités de groupe sur inscription





## Inscription agenda

Vous souhaitez organiser une activité au biotope? Contactez la Commune d'Orbe pour inscrire votre visite dans l'agenda du lieu.

Contact | Office de la durabilité  
024 442 92 07 - [durabilite@orbe.ch](mailto:durabilite@orbe.ch)

## Charte du visiteur

En tant qu'invité

- J'accède au site à pied. Tous véhicules à moteur, vélos ou trottinettes restent à l'entrée.
- J'emprunte les cheminements piétons et ne marche pas dans la prairie fleurie.
- J'admire les plantations avec les yeux et je ne cueille pas les fleurs.
- Je peux goûter les fruits et pense à en laisser aux autres.
- Je ne m'approche pas du rucher sans un membre de la Société d'apiculture de l'Orbe. Je reste calme et ne fais pas de geste brusque lorsqu'une abeille vole autour de moi.

## Activités possibles

### ► Charte des jardins d'Orbe

Activités ludiques lien avec le développement durable présent dans le PER (plan d'étude romand). Durée 1 période jusqu'à 1 année scolaire.

Contact | Christophe Hunziker  
079 588 84 08 - [christophe.hunziker@bluewin.ch](mailto:christophe.hunziker@bluewin.ch)

Outils pédagogiques pour apprendre à connaître la petite faune (insectes, hérisson, etc.). Animation à dispenser soi-même. Durée 1 période ou plus.

Contact | Office de la durabilité  
024 442 92 07 - [durabilite@orbe.ch](mailto:durabilite@orbe.ch)

### ► Société d'apiculture de l'Orbe

Visite du rucher et découverte de la vie des abeilles. Les visiteurs sont équipés d'un habit de protection, et accompagnés d'un spécialiste. Durée 2 périodes.

Contact | Eric Epiney  
077 418 02 22 - [epineyeric@hotmail.ch](mailto:epineyeric@hotmail.ch)

